

Wit: Jan van de Veen Zwart: Hans Luchies  
Wedstrijd: 13<sup>e</sup> ronde zomercompetitie DCA 2020

Datum: 4 september 2020

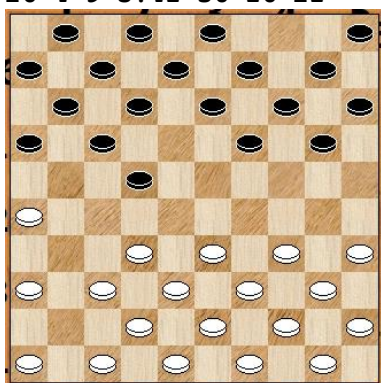
Uitslag: 0-2

Link: <https://toernooibase.kndb.nl/applet/oerterpapplet2.0/get/animatedgif/creategif.php?wed=1312668>

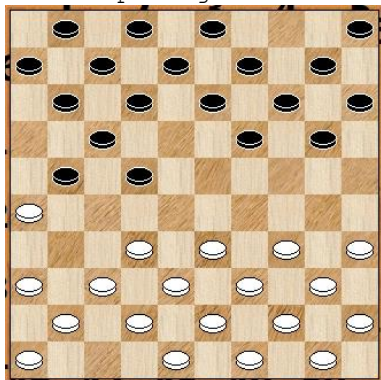
<https://lidraughts.org/VqfUNNT0>

Wit wil met 31-27 half open klassiek, zwart speelt echter graag afwijkende openingen. Bij zet 10 is er een keuzemoment voor wit om de opsluiting te spelen of de hekstelling. Wit kiest voor de hekstelling. Op zet 16 kiest wit voor de verkeerde voortzetting, 34-30 was kansrijk voor wit. Met de partijzet had zwart in het voordeel kunnen komen. Na de 28<sup>e</sup> zet van wit had zwart een dam kunnen nemen, waarbij de witte dam dan voor 4 schijven afgenomen kan worden. Analytisch is dit gunstig voor zwart ivm lastige opstelling van de witte schijven. Op de 29<sup>e</sup> zet maakt wit een fout die zwart een schijf en uiteindelijk (na 2<sup>e</sup> fout) partijwinst oplevert.

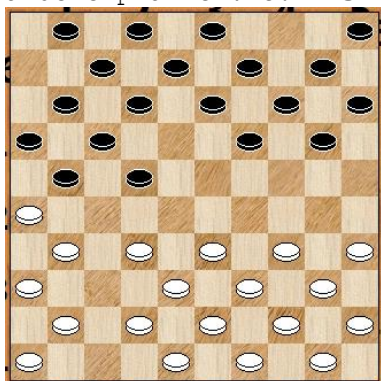
1.31-27 Zwart speelt graag afwijkende openingen. 18-22 2.27x18 13x22 3.36-31 9-13 4.31-26 4-9 5.41-36 16-21



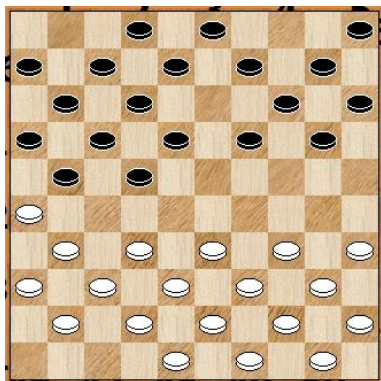
Wel scherp, toch was 22-27 beter. 6.47-41 11-16 Ook hier was 22-28 het overwegen waard. Met de partijzet wordt zwart wat in de verdediging gedrongen.



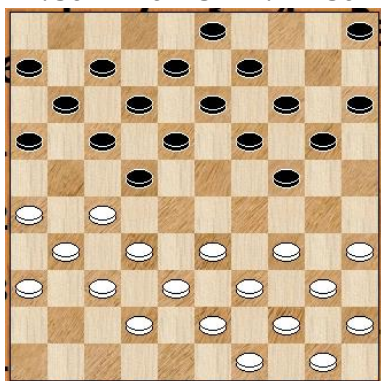
6...22-28 7.32x23 19x28 8.33x22 17x28 9.26x17 11x22 10.35-30 20-25 11.38-32 13-19 12.32x23 19x28 13.42-38 14-19 14.40-35 10-14 15.30-24 19x30 16.35x24 9-13 17.34-29 12-18 18.45-40 5-10 19.38-33 14-20 20.37-32 28x37 21.41x32 13-19 22.24x13 8x19 ] 7.37-31 6-11 Hier was 31-27 beter om gelijk de KV van zwart aan te pakken. Wit heeft blijkbaar andere plannen. 8.41-37



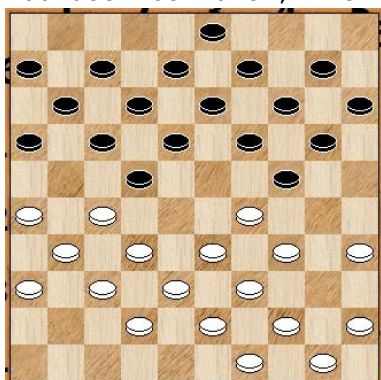
8.31-27 22x31 9.36x27 1-6 10.41-37 12-18 11.46-41 18-22 12.27x18 13x22 13.34-30 8-13  
 14.30-25 22-28 15.32x23 19x28 16.33x22 17x28 17.26x17 11x22 18.35-30 13-19 19.30-24  
 19x30 20.25x34 14-19 21.34-29 20-24 22.29x20 15x24 23.40-34 9-13 24.34-29 24x33  
 25.38x29 13-18 26.42-38 7-12 27.45-40 ] **8...1-6 9.46-41 13-18**



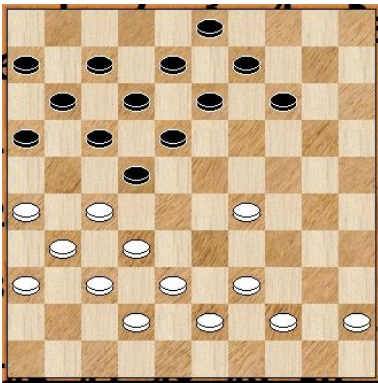
**10.32-27** Het nemen van de opsluiting met 31-27 was beter, dan het nemen van de hekstelling. [ 10.31-27 22x31 11.36x27 18-22 12.27x18 12x23 13.41-36 7-12 14.34-29 23x34 15.40x29 9-13 16.36-31 12-18 17.31-27 19-23 18.37-31 23x34 19.39x30 20-24 20.30x19 14x23 21.33-28 13-19 22.38-33 15-20 23.35-30 19-24 24.30x19 23x14 25.45-40 10-15 26.40-34 8-13 27.44-40 3-9 28.43-38 14-19 29.40-35 20-24 30.50-44 5-10 31.44-39 15-20 32.42-37 18-22 33.27x18 13x22 34.49-44 2-8 35.48-42 10-14 36.28-23 19x28 37.32x23 20-25 38.33-28 22x33 39.38x20 21-27 40.31x22 17x19 41.20-15 8-13 42.37-31 ] **10...21x32 11.38x27 8-13 12.42-38 2-8 13.37-32 20-24 14.48-42 14-20 15.41-37 10-14**



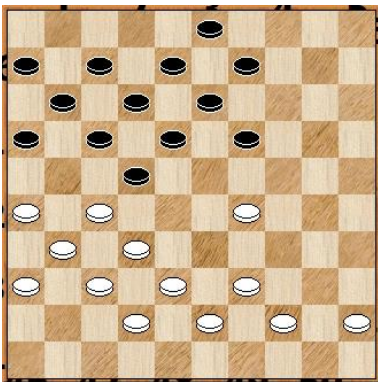
Hier had wit 34-30 moeten spelen met mogelijkheden, zie variant. Na de partijzet had zwart goed in het voordeel kunnen komen. **16.34-29** [ >16.34-30 24-29 17.33x24 20x29 18.30-25 5-10 19.39-34 15-20 20.34x23 18x29 21.27x18 13x22 22.26-21 17x26 23.32-28 22x33 24.37-32 26x39 25.32-28 33x42 26.44x2 42-47 27.2x30 14-19 28.30x26 7-12 29.26x8 3x12 (0.14;-0.49/13) ] **16...5-10 17.40-34** Hier was 19-23 de aangewezen zet om in het voordeel te komen, zie variant. **20-25**



**17...19-23 18.33-28 24x33 19.28x19 13x24 20.38x29 24x33 21.39x28 22x33 22.43-38 14-19 23.38x29 19-24 24.45-40 24x33 25.49-43 8-13 (-0.38;0.11/13) 26.35-30 18-23 27.30-25 10-14 28.43-38 12-18 29.38x29 14-19 30.25x14 9x20 31.42-38 17-21 32.26x17 11x22 ] **18.29x20 15x24 19.34-29 25-30 20.29x20 14x25 21.35x24 19x30 22.33-29 30-35 23.39-33 10-14 24.44-40 35x44 25.50x39 14-19 26.49-44 19-24 27.29x20 25x14 28.33-29****



Ipv de partijzet had zwart hier een combinatie kunnen nemen met allebei een dam. De witte dam wordt afgenomen voor 4 schijven. Volgens flits en kingsrow is deze dam voordelig voor zwart. **14-19** [ 28...22-28 29.32x23 17-21 30.26x17 12x41 31.23x1 41-46 32.31-26 8-12 33.1x5 13-19 34.5x23 46x19 35.38-33 16-21 36.26x17 11x22 37.39-34 ] **29.44-40**



Blunder van wit, waarna wit een schijf wint. Aangewezen was 38-33 met gelijk spel, zie varianten. 29.38-33 19-23 30.42-38 (30.44-40 23x34 31.40x29 13-19 32.39-34 19-23 33.43-38 8-13 34.45-40 16-21 35.27x16 23-28 36.32x23 22-27 37.31x22 17x30 38.40-35 30-34 39.29x40 18x29) 30...23x34 31.39x30 13-19 32.33-29 17-21 33.26x28 18-22 34.27x18 12x25 35.31-27 8-13 36.38-33 7-12 37.43-38 19-24 ] **29...17-21 30.26x28 18-23 31.29x18 13x35 32.32-28 8-13 33.43-39 12-17 34.38-33 7-12 35.33-29** Na deze zet is het definitief afgelopen met wit. [ >35.28-23 19x28 36.33x22 17x28 37.27-21 16x27 38.31x33 12-18 39.36-31 13-19 40.42-38 9-13 41.31-27 19-24 42.38-32 18-23 43.33-28 13-19 44.39-34 (-1.00;-5.14/13) ] **35...16-21 36.27x18 13x44 0-2**