

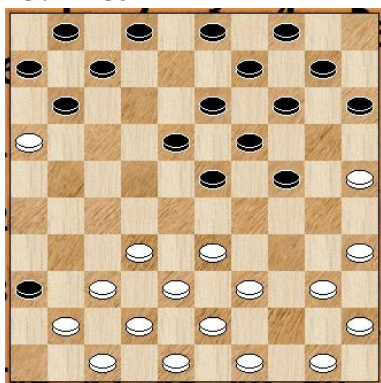
Wit: Hans van Hal Zwart: Hans Luchies Datum: 24 augustus 2020 Uitslag: 2-0
 Wedstrijd: 11^e ronde zomercompetitie DCA 2020

Link: <https://toernooibase.kndb.nl/applet/oerterpapplet2.0/get/animatedgif/creategif.php?wed=1285954>

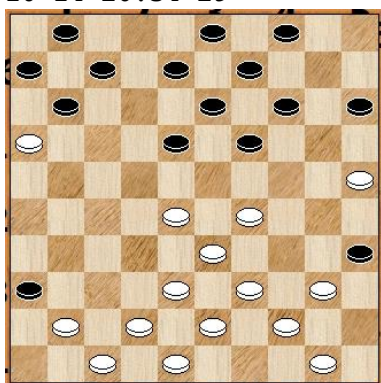
<https://lidraughts.org/hhIPIMWE>

31-26 19-23 opening waarin zwart op de 5^e afwijkt. Zwart gaat niet in op de onvoltooide hekstelling en neemt de ruil naar veld 36. In de opbouwfase die volgt, gaat zwart naar veld 35 om zijn LV niet vast te laten zetten. Via een slimme ruil maakt zwart de KV los. Op de 28^e zet komt wit met 27-21 om het zwarte centrumblok zo lastig mogelijk te maken. Zwart kiest voor de verkeerde voortzetting en wit komt verder in het voordeel. Als zwart op zet 30 de verkeerde verdediging kiest (de onlogische zet 15-20 was de beste), gaat wit voor de doorbraak op de LV van zwart. Nadat zwart op zet 36 kiest voor 17-21, neemt wit de doorbraak en met schijf 29 die naar 5 gaat loopt de partij uit.

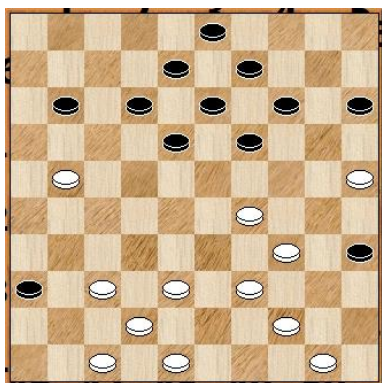
1.31-26 19-23 2.37-31 14-19 3.41-37 10-14 4.46-41 5-10 5.31-27 17-22 6.36-31 22-28
 7.33x22 16-21 8.26x17 12x21 9.27x16 18x36 10.34-30 20-24 11.30-25 8-12 12.39-33 12-18
 13.44-39



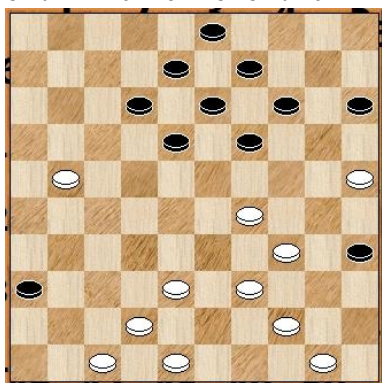
Hier geeft 7-12 x, x11 zwart makkelijker spel in de opbouw dan waarvoor hij in de partij kiest. 2-8 14.40-34 24-30 Zwart wil zijn LV niet vast laten zetten en besluit om naar 30 te ruilen. 15.35x24 19x30 16.45-40 30-35 17.49-44 14-19 18.32-28 23x32 19.37x28 10-14 20.34-29



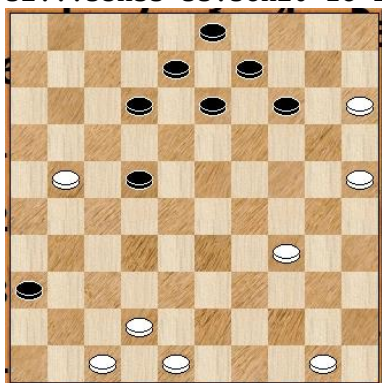
Mogelijk was ook de volgende variant. [20.42-37 19-24 21.34-29 11-17 22.29x20 15x24 23.40-34 4-10 24.34-29 10-15 25.29x20 15x24 26.39-34 14-20 27.25x14 9x20 28.44-39 3-9 29.50-44 7-11 30.16x7 1x12] 20...7-12 21.16x7 Zwart besluit om schijf 16 die zijn KV wat blokkeerde, weg te ruilen. 18-23 22.29x18 12x32 23.38x27 1x12 24.41-37 13-18 25.33-29 9-13 26.40-34 4-9 27.43-38 6-11 28.27-21



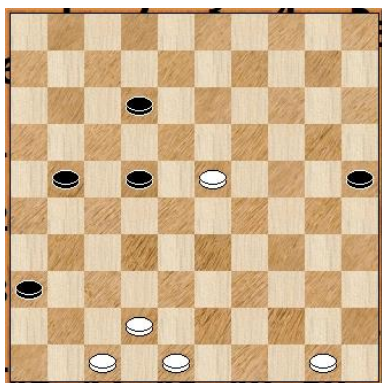
Belangrijk moment in de partij. Hoe moet zwart voortzetten? Het beste was 19-24. Na de partijzet komt wit in het voordeel. **11-16** [>28...19-24 29.29x20 15x24 30.37-32 14-19 31.21-16 19-23 32.16x7 12x1 33.39-33 9-14 (0.09;0.43/11)] **29.37-32 16x27 30.32x21**



Weer een belangrijk beslismoment in de partij. Zwart kiest voor 19-24 waarmee hij slechter komt te staan. Het onlogische 15-20 was de beste voortzetting. 18-22 en 19-23 kunnen niet. **19-24** [>30...15-20 31.48-43 19-24 32.50-45 24x33 33.38x29 13-19 34.45-40 8-13 35.43-38 18-22 36.34-30 35x33 37.39x8 13x2 38.44-39 19-23 39.38-32] **31.29x20 15x24** Na deze ruil gaat het mis met zwart. Wit neemt de 2 om 2 naar 20 en zal later doorbreken. Nu was de ruil met 34-29 ook goed voor wit met doorbraak op de KV van zwart, zie variant. **32.44-40** [32.34-29 24x33 33.39x28 14-20 34.25x14 9x20 35.38-32 13-19 36.32-27 19-24 37.42-37 24-29 38.21-16 12-17 39.27-21 17x26 40.16-11 20-24 41.11-6] **32...35x33 33.38x20 18-22 34.20-15**



Eerst 21-16 was ook mogelijk zie variant. [34.21-16 12-17 35.20-15 22-28 36.42-38 13-18 37.50-44 18-22 38.48-42 8-13 39.44-39 22-27 40.42-37 13-18 41.37-31 18-22 42.25-20 14x25 43.15-10 9-14 44.10x19 3-9 45.34-29 25-30 46.29-23 28-32 47.19-14 32x34 48.14x3 17-21 49.3x26] **34...12-17 35.21x12 8x17 36.34-29 17-21** Met 3-8 had zwart de doorbraak kunnen uitstellen, zie variant. Na de partijzet loopt wit door de zwarte stand heen met schijf 29. [>36...3-8 37.29-24 22-28 38.42-38 (0.71;1.42/12) 17-21 39.48-42 21-27 40.42-37 8-12 41.50-44 13-18 42.37-31 27-32 43.38x27 28-33 44.24-19 14x23 45.15-10] **37.25-20 14x25 38.15-10 9-14 39.10x8 3x12**



40.29-23 21-27 [>40...25-30 41.23-19 22-28 42.19-14 28-33 43.14-10 33-39 44.10-5 30-35
 (2.37;2.97/13) 45.5-23 12-17 46.23-28 17-22 47.28x26 35-40 48.26-21 39-44 49.50x39 40-
 45 50.21-17 36-41 51.47x36 45-50 52.17-33 50-45] 41.23-19 27-32 42.19-14 12-18 43.14-
 10 18-23 44.10-5 22-28 45.42-38 32x43 46.48x39 23-29 47.5x37 29-34 48.39x30 25x34
 49.50-44 2-0