

Wit: Hans van Hal Zwart: Fred van Amersfoort
 Wedstrijd: 13^e ronde zomercompetitie DCA 2020

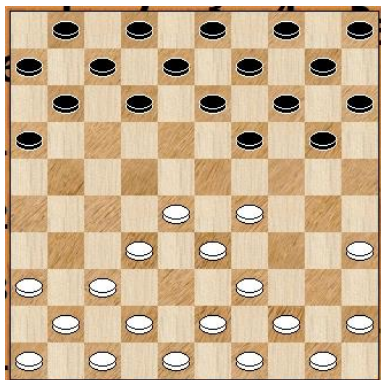
Datum: 8 september 2020 Uitslag: 0-2

Link: <https://toernooibase.kndb.nl/applet/oerterpapplet2.0/get/animatedgif/creategif.php?wed=1312669>

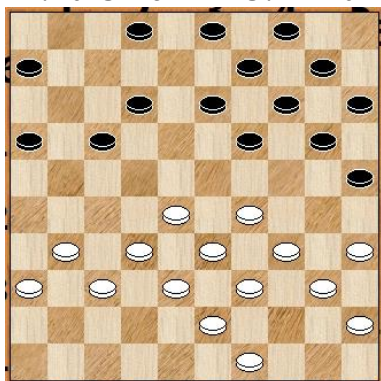
<https://lidraughts.org/BZXfyH90/white#55>

In de opening worden de theoretische paden snel verlaten. Fred gaat over op de omsingeling en Hans bouwt aan een centrumstand. Nadat lange tijd de keuze over de bezetting van veld 24 is uitgesteld door beide spelers, besluit zwart op zet 25 de hekstelling met 2 schijven op de LV in te nemen. Ipv actief te reageren via 28-22 of 31-27 besluit wit tot een extra wachtzet, daarna komt zwart in het voordeel. Wit kiest op de 27^e zet het verkeerde plan, de 2 om 2 was prima geweest met gelijk spel. Het compliceren met 28-23 is alleen maar voordelig voor zwart. Nadat wit nog 2x de beste voortzetting mist, wordt de partij door zwart beslist.

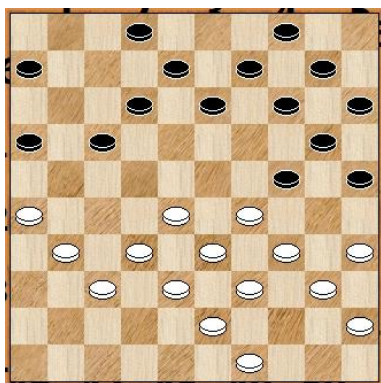
1.32-28 16-21 2.31-26 11-16 3.38-32 18-23 4.34-29 23x34 5.40x29 17-22 6.26x17 [6.28x17
 19-23 7.29x18 13x11 8.26x17 11x22] 6...22x11



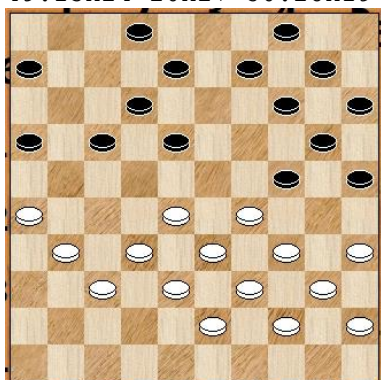
Opening waarin de theorie snel is verlaten. 7.42-38 11-17 8.36-31 17-22 9.28x17 12x21
 10.32-27 21x32 11.37x28 7-12 12.41-37 1-7 13.37-32 16-21 14.47-42 21-26 15.44-40 26x37
 16.42x31 20-25 17.50-44 15-20 18.46-41 10-15 19.48-42 7-11 20.41-36 5-10 21.42-37 12-17
 22.40-34 8-12 23.44-40 11-16



Met 31-26 wil wit de zwarte KV meer aan banden leggen. Toch was gewoon 31-27 beter geweest. Zwart moet dan wel een keer naar 21 en wit kan de flankaanval probleemloos inzetten met 29-24. **24.31-26** [24.31-27 3-8 25.49-44 17-21 26.29-24 20x29 27.33x24
 19x30 28.35x24 14-19 29.40-35 19x30 30.35x24 9-14 31.45-40 14-19 32.40-35 19x30
 33.35x24 10-14 34.38-33 14-19 35.34-30 25x34 36.39x30 12-18 37.30-25 19x30 38.25x34 4-9
 39.44-40 6-11 40.43-39 18-23 41.28x19 13x24 42.36-31 21-26 43.34-29 11-17 44.29x20
 15x24 45.27-22 17x28 46.32x23 8-12 47.31-27 2-8 48.33-28 12-17 49.27-22 8-12 50.22x11
 16x7 51.28-22 7-11 52.39-33 24-30 53.23-19 11-16 54.33-29 30-34 55.22-17 34x14 56.17x8
 16-21 57.8-2 21-27 58.2-24 26-31 59.37x26 9-13 60.24x8 27-32 61.8-3 32-37 62.3x20 37-41
 63.20-47 41-46] **24...3-8 25.36-31 19-24**

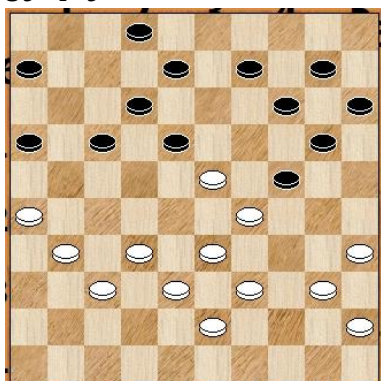


Weer een denkmoment voor wit. Ipv 28-22 x, x23 te doen met goed spel of 31-27, gaat wit te veel rekenen en nadenken en komt dan met de wachtzet 49-44. Zie varianten. **26.49-44** [>26.28-22 17x28 27.32x23 13-19 (27...13-18 28.31-27 9-13 29.49-44 13-19 30.38-32 19x28 31.33x13 8x19 32.27-22 24x33 33.39x28 12-17 34.22x11 16x7 35.44-39 4-9 36.26-21 9-13 37.28-22 2-8 38.39-33 19-24 39.43-38 14-19 40.32-28 24-30 41.35x24 19x39 42.33x44 10-14 43.38-33 14-19 44.37-32 7-12 45.21-17 12x21 46.22-18 13x22 47.28x26 20-24 48.26-21 8-12 49.33-28 25-30 50.28-22 15-20 51.22-17 12-18 52.40-35 30-34 53.21-16 24-29 54.44-40 19-24 55.32-28 20-25 56.28-23 24-30 57.35x33 18x38 58.40x29 38-42 59.17-12) 28.38-32 19x28 29.32x23 9-13 30.31-27 4-9 31.43-38 (0.23;-0.06/12) 12-17 32.37-32 13-19 33.27-21 19x37 34.21x3 37-41 35.3-17 41-47 36.17-22 47-36 37.22x4 2-8 38.4-31 36x43 39.49x38 ; 26.31-27 13-18 27.27-21 16x27 28.32x21 6-11 29.37-32 9-13 30.21-16 13-19 31.16x7 12x1 32.32-27 8-13 33.38-32 4-9 34.43-38 18-22 35.27x18 13x22 36.32-27 22x31 37.26x37 17-21 38.38-32 1-7 39.37-31 21-26 40.49-43 26x37 41.32x41 9-13 42.41-37 7-12 43.37-31 2-7 44.43-38 13-18 45.38-32 18-23 46.29x18 12x23 47.31-26 24-30 48.35x13 14-19 49.13x24 20x27 50.28x19 10-14 51.19x10 15x4 52.39-33 25-30 53.34x25 27-32] **26...13-18**

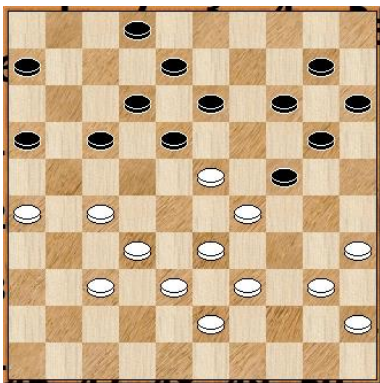


sterke zet van zwart, 31-27 mag niet ivm damzet (17-22, x x, x 18-23, x 8-12, x x42, x47 en 24-30. Hier had wit de 2 om 2 met 34-30 moeten doen met gelijkwaardig spel. Wit gaat onterecht de complicaties opzoeken en dit zal hem opbreken.

27.28-23 [27.34-30 25x23 28.28x30 9-13 29.33-29 4-9 30.39-33 20-24 31.29x20 14x34 32.40x29 10-14 33.32-28 14-20 34.35-30] **27...9-13 28.34-30 25x34 29.39x19 13x24 30.44-39 4-9**



Hier was 39-34 nog goed speelbaar, zie variant. **31.31-27** [>31.39-34 16-21 32.43-39 18-22 33.23-18 22x13 34.31-27 14-19 35.27x16 17-22 36.26-21 2-7 37.37-31 (-0.13;-0.53/12) 10-14 38.32-28 12-18 39.28x17 7-11 40.16x7 18-23 41.29x18 13x2] **31...9-13**



Hier had wit met 37-31 nog redelijk tegenspel kunnen bieden omdat er wat compensatie is na het schijfverlies, zie variant. **32.40-34** Ja, en hierna is het over en sluiten. [
>32.37-31 13-19 33.32-28 2-7 34.40-34 20-25 35.29x9 18x40 36.45x34 8-13 37.9x18 12x21
38.33-29 19-24 39.29x20 25x14 40.34-29] **32...13-19 33.34-30 19x28 0-2**