

Wit: Fred van Amersfoort

Zwart: Jan van de Veen

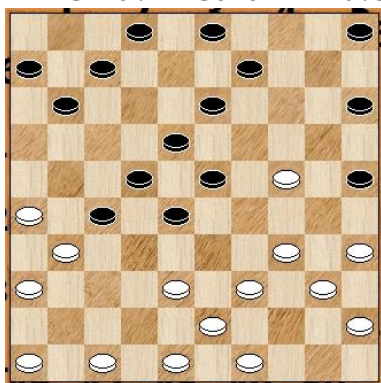
Datum: 19 augustus 2020

Uitslag: 2-0

Wedstrijd: 10^e ronde zomercompetitie DCA 2020Link: <https://toernooibase.kndb.nl/applet/oerterpapplet2.0/get/animatedgif/creategif.php?wed=1281442><https://lidraughts.org/@/Rinus/tv>

Vanuit de 32-28 16-21 opening waarin zwart overgaat tot de bezetting van de velden 23 en 27 en wit zijn heil in de omsingeling zoekt, worden de posities ingenomen.

1.32-28 16-21 2.31-26 11-16 3.37-32 7-11 4.41-37 19-23 5.28x19 14x23 6.33-28 9-14
7.28x19 14x23 8.39-33 21-27 9.32x21 16x27 10.44-39 1-7 11.50-44 4-9 12.33-29 17-22
13.37-31 10-14 14.35-30 20-25 15.40-35 14-20 16.38-33 23-28 17.44-40 18-23 18.29x18
12x23 19.42-38 8-12 20.30-24 20x29 21.33x24 12-18

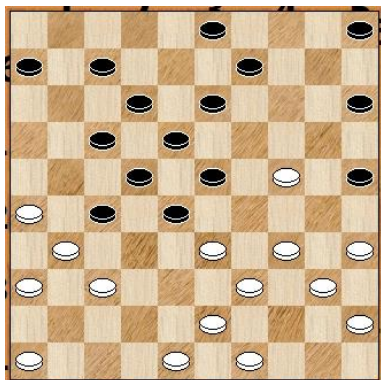


Beter was 13-18 met zelfs iets voordeel voor zwart, zie variant.

[>21...13-18 22.47-41 11-17 23.34-29 23x34 24.39x30 25x34 25.40x29 28-33 26.26-21
17x37 27.41x21 33x42 28.48x37 5-10 29.37-32 10-14 30.21-16

Na de partijzet kan wit al snel voordeel halen zie variant. Wit kiest echter voor een andere aanpak.

22.38-33 22.48-42 11-17 23.47-41 7-12 24.42-37 6-11 25.37-32 28x37 26.41x21 11-16
27.31-27 22x31 28.36x27 17-22 29.34-30 22x31 30.26x37 16x27 31.37-32 25x34 32.40x29
23x34 33.32x21 (0.40;-0.07/12)] 22...2-8 23.47-41 8-12 [>23...7-12 24.43-38 12-17
25.49-43 8-12 26.41-37 (0.03;0.42/11)] 24.41-37 11-17

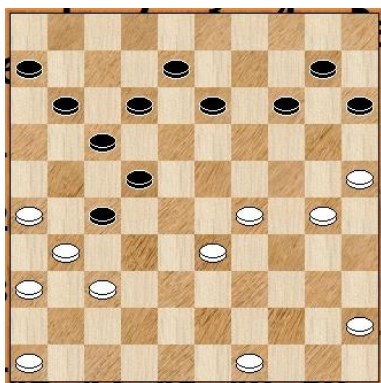


Hier had zwart bv 3-8 moeten spelen, zie variant. Na de partijzet kan wit minimaal een schijf winnen via de ruil 34-30 met slag naar 30 (dus schijf 23 niet meenemen).

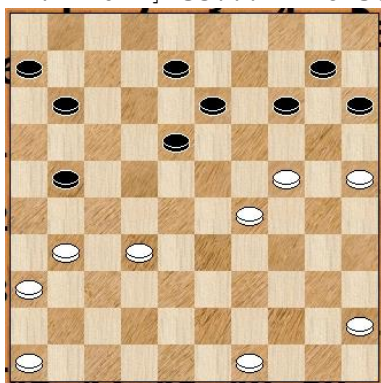
[>24...3-8 25.43-38 12-17 26.49-43 27-32 27.38x27 5-10 28.46-41 9-14 29.48-42 25-30
30.34x25 14-20 31.25x5 23-29 32.5x32 29x47 33.40-34 47x20 (0.52;0.91/11)] 25.34-30

25x34 Wit slaat verkeerd. Na 39x30 etc gaat zwart minimaal een schijf verliezen.

26.40x29 [26.39x30 28x39 27.43x34] 26...23x34 27.39x30 28x39 28.43x34 9-14 29.30-25
13-19 30.24x13 18x9 31.48-43 9-13 32.43-38 7-11 33.34-29 5-10 34.35-30 3-8 35.38-33

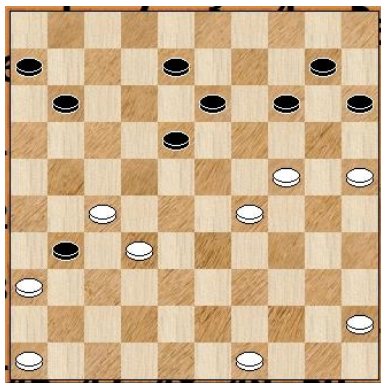


Beter was 30-24. Zwart mag dan niet 14-19 spelen ivm schijfwinst. zie variant. [35.30-24 14-19 (35...11-16 36.45-40 14-19 37.40-35 19x30 38.35x24 10-14 39.38-33 14-19 40.49-43 19x30 41.25x34 13-19 42.34-30 8-13 43.43-38 6-11) 36.25-20 19x30 37.29-24 30x19 38.20-14 19-23 39.14x5 11-16 40.5x21 16x27 41.37-32 6-11 42.32x21 11-16 43.46-41 16x27 44.41-37] **35...22-28 36.33x22 27x18 37.30-24 17-21 38.26x17 12x21 39.37-32**

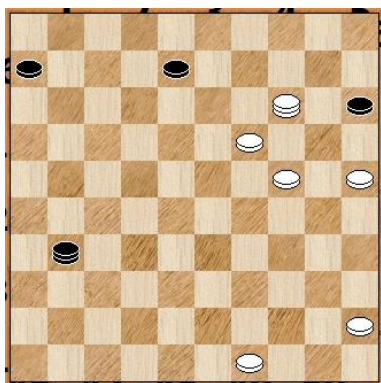


Na de partijzet gaat zwart voor de doorbraak. Wit had beter 49-43 kunnen spelen. Zie variant.

[>39.49-43 8-12 40.46-41 21-26 41.31-27 11-17 42.37-32 14-19 43.32-28 19x30 44.25x34 26-31 (0.14;-0.41/13)] **39...21-26 40.31-27 26-31** Zwart forceert met deze zet een doorbraak naar 38. Deze is maximaal goed voor remise en de kansen zijn aan wit.

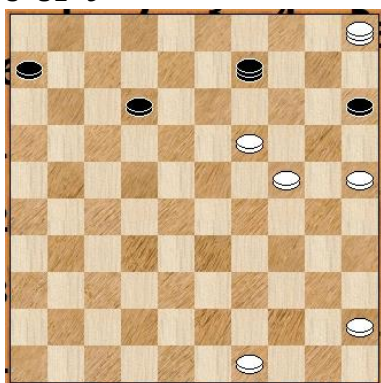


[>40...11-16 41.32-28 8-12 42.46-41 26-31 43.27-21 16x27 44.28-23 6-11 45.49-43 18-22 46.45-40 (-0.26;0.55/13)] **41.27-21 11-16 42.36x27 18-22 43.27x20 16x38 44.46-41 38-42** Met de partijzet krijgt wit grote kansen, bij goed tegenspel van zwart is winst nog niet eenvoudig. Met de volgende varianten had wit mooi kunnen winnen. **45.41-37** [45.49-43 10-14 (45...42-48 46.20-14; 45...42-47 46.41-36 8-13 47.43-38 47x33 48.29x38 13-18 49.45-40 6-11 50.40-34 11-17 51.34-29 18-22 52.29-23 22-27 53.23-19 17-22 54.20-14 22-28 55.14x5 28-32 56.24-20 15x13 57.5x46) 46.20x9 42-48 47.43-38 8-13 48.9x18 48-31 49.18-12 31-13 50.12-7 13x35 51.7-2 35-49 52.38-32 49x21 53.2-19 21-49 54.29-23 49-27 55.19-35] **45...42x31 46.29-23 31-37 47.23-19 37-42 48.20-14 42-48 49.14x5 48-31 50.5-14**



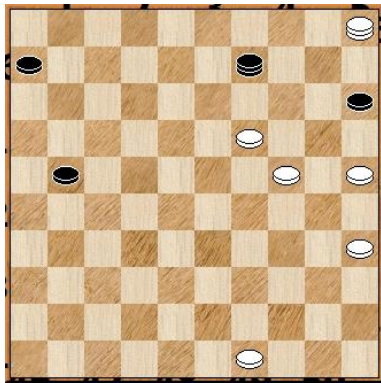
Vervelende is dat wit met varianten bv 19-14 de dam blokkeert en dat zwart met schijf 6 erg makkelijk ver kan oprukken. Vraag me af of het dan nog wel wint.

[50.19-14 6-11 51.45-40 11-16 52.40-34 8-13 53.49-43 16-21 54.43-38] 50...8-12 51.14-5 31-9



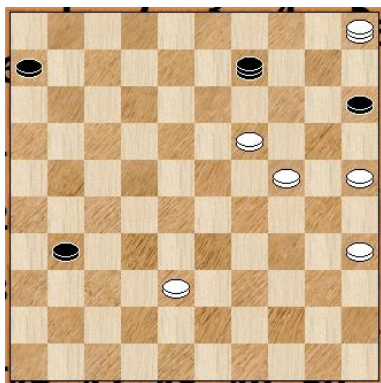
Foutzet van zwart en wit kan hier mooi winnen, zie variant. Nodig was 6-11.

[>51...6-11 52.19-14 11-16 53.24-19 12-18 54.49-44 16-21 (0.94;9.99/12)] 52.45-40 Wit mist de winst, via 24-20 en 5-14. [52.24-20 15x13 53.5-14 9x20 54.25x14 13-19 55.14x23] 52...12-17 53.40-35 17-21



Ipv de partijzet had wit hier ook met 25-20 verder kunnen gaan, zie variant.

54.49-43 [>54.25-20 9x25 55.19-13 25-20 56.13-8 20x29 57.8-3 21-26 58.35-30 29-7 59.30-25 7-18 60.5-28 18-45 61.28-37 6-11 62.3-9 11-16 63.37-42 45-23 64.42-47 23-1 65.47-24 1-6 66.24-47 6-1] 54...21-26 55.43-38 26-31



Hier had wit ook kunnen winnen, via 25-20 en 35-30. [>55...9-18 56.38-32 26-31 57.19-14 31-36 58.32-28 36-41 59.28-22 18x31 60.14-9 31x4 61.5x46 15-20 62.25x14 (0.42;9.99/12)] 56.38-32 [>56.25-20 9x25 57.35-30 25x14 58.5x26 (9.99;0.45/14)]

56...31-36 [>56...9-18 57.19-14 31-36 58.32-28 36-41 59.28-22 18x31 60.14-9 31x4
61.5x46 6-11 62.24-19 11-17 63.46-32 4-36 64.32-37 36-22] **57.19-13 9x20 58.25x14 6-11**
59.14-9 2-0