

Wit: Fred van Amersfoort Zwart: Frans de Jonge  
 Wedstrijd: 15<sup>e</sup> ronde zomercompetitie DCA 2020

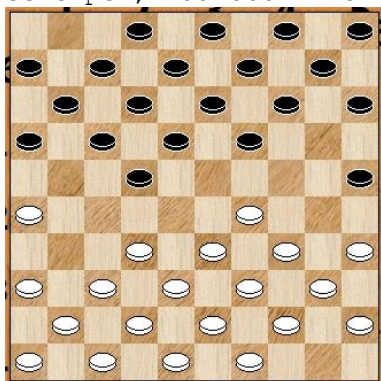
Datum: 6 oktober 2020 Uitslag: 0-2

Link: <https://toernooibase.kndb.nl/applet/oerterpapplet2.0/get/animatedgif/creategif.php?wed=1319219>

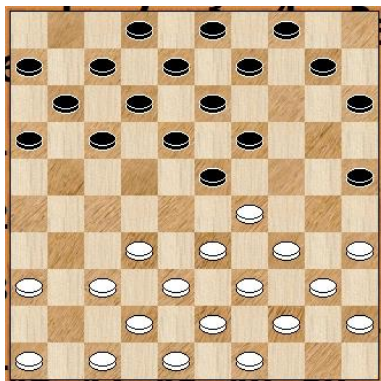
<https://lidraughts.org/xW9DHm2E/black>

Veelbelovende opening. Op de 13<sup>e</sup> zet besluit wit een flankaanval in te zetten. Deze had wat nauwkeuriger gemoeten en was dan houdbaar geweest. Nadat op de 19<sup>e</sup> zet de ondersteuning via 38-32 niet wordt gedaan, krijgt zwart de kans om schijf 24 aan te vallen. Wit meent een adequate verdediging te hebben. Hij heeft zich verrekend en komt een schijf achter. Hierna wordt er nog even doorgespeeld, op de 35<sup>e</sup> zet is de stand verloren.

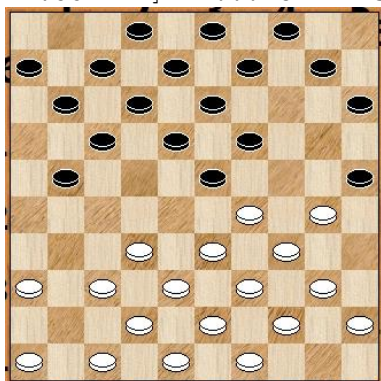
1.33-29 17-22 2.39-33 11-17 3.44-39 6-11 4.50-44 1-6 5.31-26 20-25 35-30 is iets scherper, waardoor wit zelf op het centrum komt na 19-23.



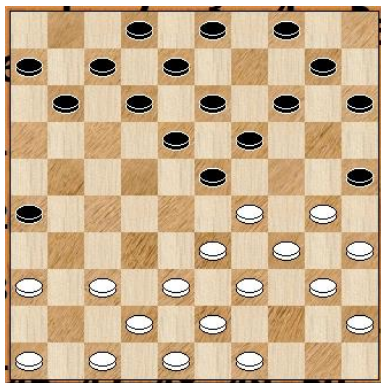
6.32-28 19-23 7.28x19 14x23 8.37-31 35-30 was hier ook goed mogelijk. 10-14 9.31-27 22x31 10.26x37 5-10 11.37-32 14-19 12.41-37



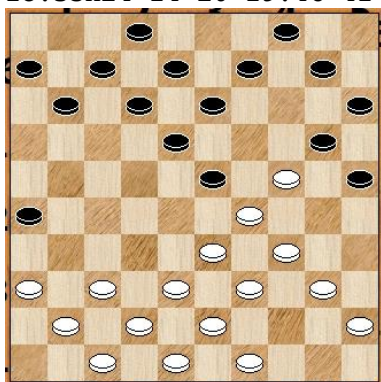
Hier was 42-37 actiever, 16-21 kan dan niet en wit kan makkelijker de LV ontwikkelen en later de KV, zie variant. [ 12.42-37 9-14 13.32-28 23x32 14.37x28 19-23 15.28x19 14x23 16.41-37 10-14 17.46-41 13-19 18.48-42 8-13 19.33-28 23x32 20.37x28 3-8 21.29-24 19x30 22.35x24 ] 12...16-21 13.35-30



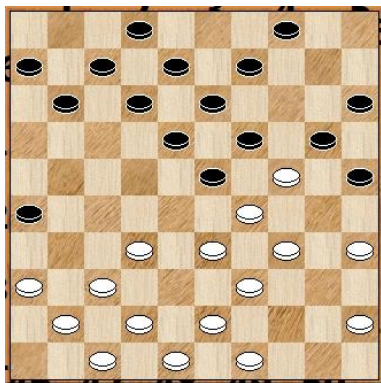
Iets te scherp omdat een goede flankaanval via 24 lastig is. Beter was 47-41 om na 21-27 weer met 37-31 verder te ontwikkelen. 21-27 14.32x21 17x26 15.40-35 9-14 16.44-40



Om toch de flankaanval in te zetten, had wit beter direct 30-24 moeten doen, zie varianten. [ 16.30-24 19x30 17.35x24 14-19 (17...14-20 18.45-40 10-14 19.38-32 14-19 20.40-35 19x30 21.35x24 11-17 22.46-41 17-22 23.32-28 23x32 24.37x17 12x21 25.43-38 4-9 26.44-40 9-14 27.41-37 14-19) 18.44-40 19x30 19.40-35 10-14 20.35x24 14-20 21.37-32 11-17 22.33-28 6-11 23.28x19 18-23 24.29x9 20x40 25.45x34 4x24 ] **16...3-9 17.30-24 19x30 18.35x24 14-20 19.46-41**



Hier had wit 38-32 moeten spelen en de flankaanval is houdbaar. [ 19.38-32 9-14 20.32-27 14-19 21.40-35 19x30 22.35x24 4-9 23.37-32 26-31 (23...9-14 24.43-38 14-19 25.45-40 19x30) 24.27-21 11-17 25.36x27 17x26 26.46-41 6-11 27.42-37 11-17 28.43-38 17-22 29.24-19 22x42 30.19x28 12-17 31.48x37 ] **19...10-14 20.40-35 14-19 21.38-32**



Ook na 45-40 had wit het zwaar gekregen. De aanval op 24 gaat doorslaan. [ >21.45-40 19x30 22.35x24 9-14 23.40-35 14-19 24.33-28 19x30 25.35x24 23x32 26.37x28 18-23 27.29x9 20x40 28.9-3 40-45 29.3-14 4-9 30.14x3 8-13 31.3x21 26x17 32.38-32 ] **21...19x30 22.35x24 9-14 23.33-28** Wit verrekent zich, want hij gaat een schijf verliezen. **14-19 24.28-22 18x38 25.29x9 20x40 26.45x34 4x13 27.42x33 12-18 28.37-32 7-12 29.41-37 18-22 30.36-31 13-18 31.32-27** Hier had wit beter mee kunnen wachten, want dit speelt zwart in de kaart. 34-30 was beter. Maar ja, met een schijf achter ga je toch anders spelen. [ >31.34-30 25x34 32.39x30 8-13 33.33-29 11-16 (33...19-23 34.30-24 23x34 35.24-20 15x24 36.32-28 22x33 37.43-39 34x43 38.49x20) 34.32-27 19-23 35.29-24 (-1.36;-1.72/13) ] **31...19-23 32.34-30 25x34 33.39x30 11-16 34.43-38 6-11 35.49-43 11-17 0-2**