

Wit: Albert Borreman Zwart: Jan van de Veen  
Wedstrijd: 8<sup>e</sup> ronde zomercompetitie DCA 2020

Datum: 3 augustus 2020

Uitslag: 0-2

Link: <https://toernooibase.kndb.nl/applet/oerterpapplet2.0/get/animatedgif/creategif.php?wed=1275864>

<https://lidraughts.org/vs0f6Yvv/white#38>

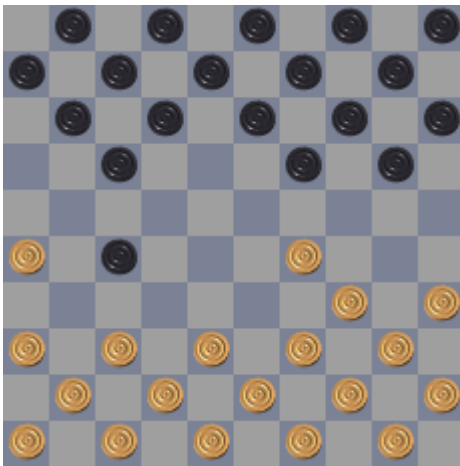
Wit speelt een moderne opening, die veel bedenktijd kost om steeds de juiste voortzetting te vinden. Na de afwikkeling van de voorpost 27, had wit verder moeten afwickelen (zet 20) naar een gelijkwaardige stand waarin nog van alles mogelijk is. In de partij speelt wit het spel van zwart mee. Zwart wordt sterker. Het beslissende slagzetje verrastte wit.

1.33-29 18-22

2.31-26 22-27

Zwart krijgt het voor elkaar om vanaf de 2<sup>e</sup> zet in de aanval te zijn. Sneller kan echt niet.

3.32x21 16x27



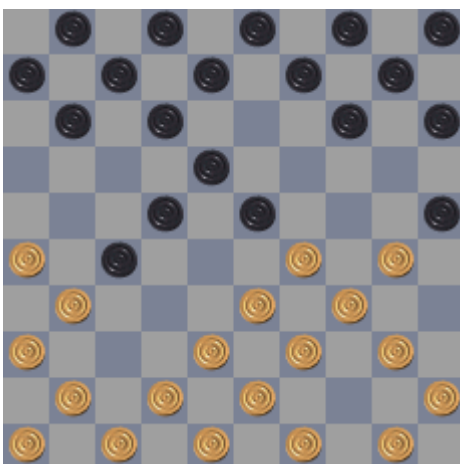
4.39-33 17-22

5.44-39 13-18

6.37-31 19-23

7.35-30 20-25

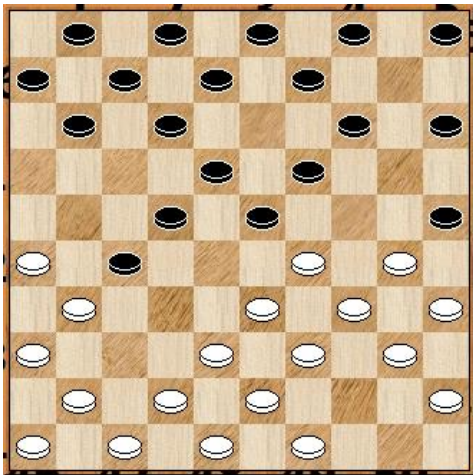
Weer een denkmoment Er is veel mogelijk. Wat is de beste?



8.50-44 14-19

9.40-35 10-14

10.44-40 Mogelijk was ook direct 30-24 met gelijk spel, zie variant.



**Variant:** 10.30-24 19x30 11.35x24 9-13 12.24-19 13x24 13.29x9 4x13 14.41-37 15-20 15.46-41 5-10 16.37-32 22-28 17.32x21 20-24 18.33x22 18x16

10... 8-13  
 11.42-37 14-20  
 12.30-24 19x30  
 13.35x24 3-8

Zwart had al berekend dat 37-32 niet goed is.

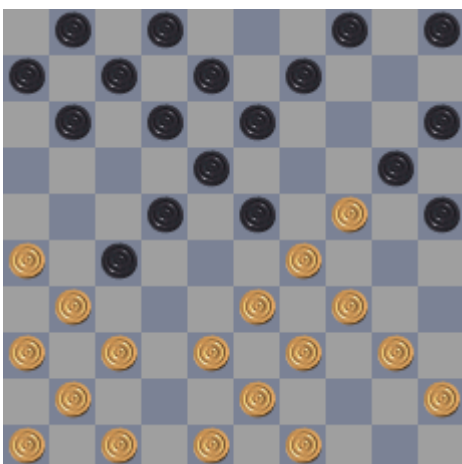
Een alternatieve variant:

13.48-42 11-17  
 14.38-32 27x38  
 15.43x32

Een andere:

13.48-42 13-19  
 14.24x13 8x19  
 15.38-32 27x38  
 16.43x32

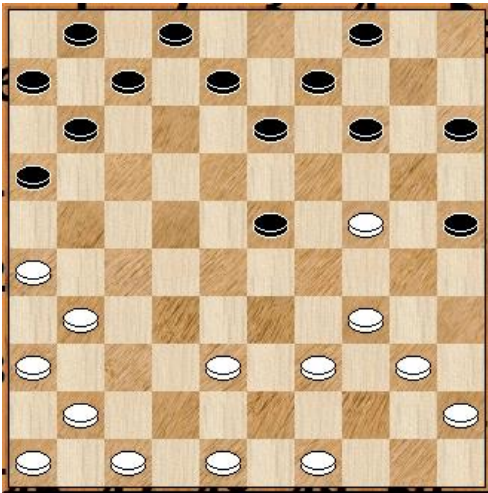
Wat is de stand waard?



Wit speelt echter foutief 37-32?

- 14.37-32 5-10
- 15.32x21 22-28
- 16.33x22 18x16
- 17.29x18 12x23
- 18.39-33 20x29
- 19.33x24 10-14
- 20.43-39

Hier had wit naar een gelijkwaardige stand moeten afwikkelen.  
Met de partijzet wordt wit in het defensief gedrongen.



**Variant:** 20.34-30 25x34 21.40x18 13x22 22.45-40 7-12 23.38-33 9-13 24.47-42 1-7

20...14-19

21.48-43

Hierna gaat het snel bergafwaarts met wit. Nodig was 40-35

**Variant:** 21.40-35 19x30 22.35x24 9-14 23.47-42 7-12 24.45-40 1-7 25.41-37

21... 19x30

22.40-35 9-14

23.35x24 14-20

24.45-40 20x29

Wit gaat het schijfverlies niet goedmaken. Want 39-33 is niet goed.



25.39-33            Hierna maakt zwart het netje uit met een leuke combinatie naar 48.  
25...            16-21  
26.26x17 11x22  
27.33x24 22-27  
28.31x22 13-18  
29.22x13 8x48

0-2