

Wit: Adrie Koedoot Zwart: Willem van Starckenburg
 Wedstrijd: 8^e ronde zomercompetitie DCA 2020

Datum: 5 augustus 2020

Uitslag: 1-1

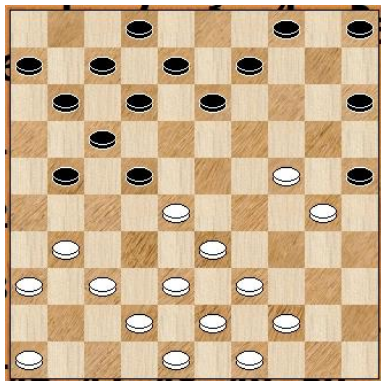
Link: <https://toernooibase.kndb.nl/applet/oerterpapplet2.0/get/animatedgif/creategif.php?wed=1275876>

<https://lidraughts.org/GP3yu2Qy/white>

Wit gaat weer voor de 34-30 opening. Deze opening vereist nauwkeurig spel want voor je het weet zit er een zetje in. Op de 20^e zet kan zwart een dam met winst nemen. Deze wordt niet gezien. Zwart besluit de voorpost af te ruilen en gaat zelf over tot een flankaanval. Wit houdt dit keer wel het hoofd koel ondanks de tijdnood en de punten worden broederlijk gedeeld. Remise!

1.34-30 20-25
 2.30-24 19x30
 3.35x24 18-23
 4.40-34 14-20
 5.45-40 20x29
 6.33x24 12-18
 7.50-45 7-12
 8.32-28 23x32
 9.37x28 10-14
 10.38-33 1-7
 11.42-38 18-22
 12.47-42 14-19
 13.40-35 19x30
 14.35x24 9-14
 15.45-40 3-9
 16.41-37 14-19
 17.40-35 19x30
 18.35x24 16-21
 19.34-30

Een rekenfout van wit. Had de dam wel gezien, dacht dat het voordeel voor wit was. Geboden was 31-26.

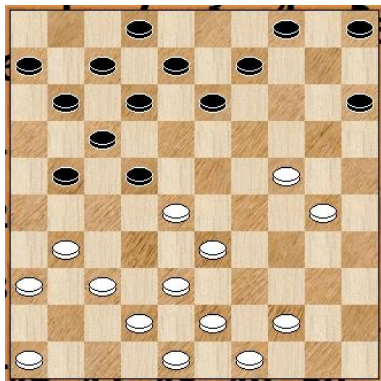


Variant:19.31-26 21-27 20.37-31 5-10 21.28-23

19...25x34

20.39x30 9-14

Zwart ziet de combinatie ook niet. Zie variant.

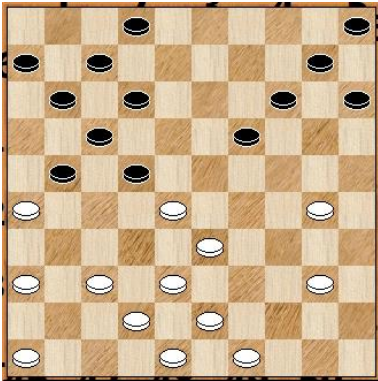


Variant:20...22-27 21.31x22 15-20 22.24x15 4-10 23.15x4 9-14 24.4x18 12x41 25.36x47 17x50 26.42-37 50-45 27.38-33 45-18

21.31-26 4-10

22.44-40 13-19 Zwart schakelt om en gaat zelf over tot een flankaanval.

23.24x13 8x19



24.37-32 11-16

25.40-34 15-20

26.30-25 21-27

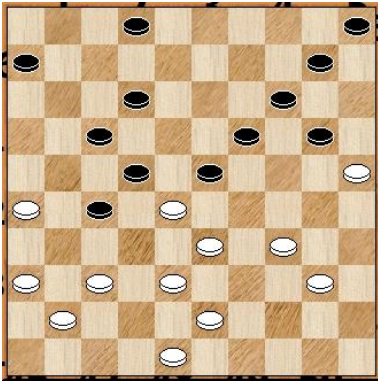
27.32x21 16x27

28.49-44 12-18

29.44-40 7-12

30.46-41 18-23

31.42-37 Hier had wit kunnen afwickelen meer voordelige stand.



Variant: 31.26-21 23x32 32.42-37 17x26 33.37x8 2x13 34.34-29 13-18 35.41-37 19-23

36.40-34 10-15 37.37-32 14-19 38.25x14

31...23x32

32.37x28 2-7

33.48-42 12-18

34.41-37 27-31

35.36x27 22x31

36.43-39 19-23

37.28x19 14x23

38.25x14 10x19

39.33-29 5-10

40.37-32 31-36

41.42-37 7-12

42.37-31 36x27

43.32x21 10-14

44.29-24 19x30

45.34x25 17-22

46.40-35 23-28

47.35-30 18-23

48.30-24 22-27

49.21x32 28x37

50.38-32 37x28

51.24-19 28-33

52.39x28 23x32

53.19x10 32-38

54.10-5 38-43

55.25-20

1-1