

Wit: Adrie Koedoot Zwart: Marco Veneboer
 Wedstrijd: 14^e ronde zomercompetitie DCA 2020

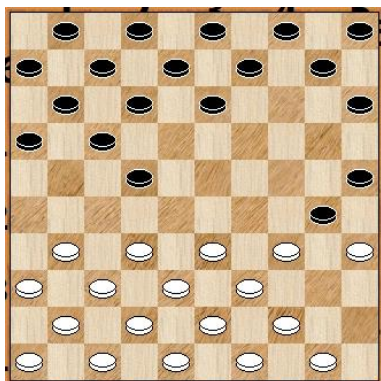
Datum: 17 september 2020 Uitslag: 0-2

Link: <https://toernooibase.kndb.nl/applet/oerterpapplet2.0/get/animatedgif/creategif.php?wed=1316888>

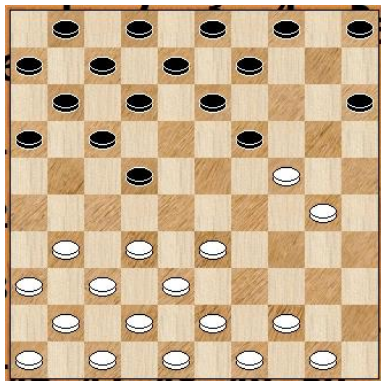
<https://lidraughts.org/Sg3pdhvQ/black>

Adrie speelt de 34-30 opening. Na het afwijkende 40-34 wordt schijf 24 terug geruild. Zwart had schijf 16 op zet 6 kunnen ontwikkelen met mogelijkheid van aanval vs omsingeling. In de opbouwfase blijft wit lang op de KV spelen. Na 37-32 gaat zwart de stand klassiek maken, op zet 21 had wit natuurlijk 31-27 moeten spelen met een gelijkwaardige stand. Nadat de dam met schijfverlies is afgenomen heeft wit een verzwakte KV en even later volgt nog een 'kleintje' naar 46. Helaas einde partij.

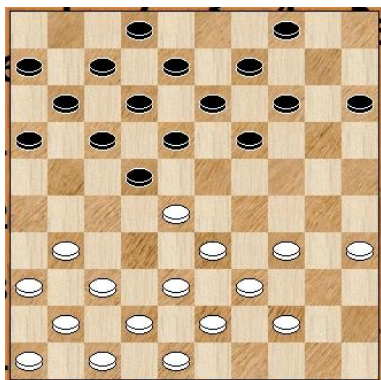
1.34-30 20-25 2.30-24 19x30 3.35x24 18-22 4.40-34 14-19 5.45-40 19x30 6.40-35



Hier had zwart ook bv 16-21 en 21-27 kunnen spelen. Er kan dan een aanval vs omsingeling volgen, zie variant. **10-14** [6...16-21 7.35x24 21-27 8.32x21 17x26 9.31-27 22x31 10.36x27 10-14 11.44-40] **7.35x24 14-19 8.34-30 25x34 9.39x30**

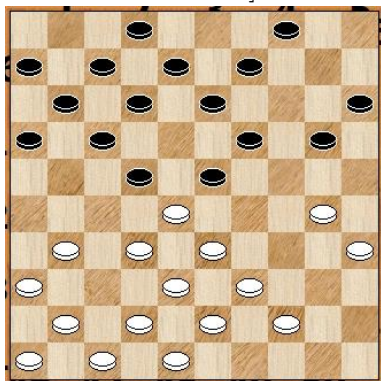


Aparte variant in de 34-30 opening. Het is lastig om iets tegen schijf 24 te doen. Zwart besluit de terugruil open te laten. Hij had ook 19-23 kunnen spelen. **5-10** [9...19-23 10.44-39 23-29 (10...12-18 11.39-34 7-12 12.32-28 23x32 13.37x28) 11.33-28 22x44 12.24x33] **10.43-39 10-14 11.30-25 19x30 12.25x34 12-18 13.32-28 14-19 14.49-43 7-12 15.50-45 1-7 16.45-40 9-14 17.40-35 3-9**

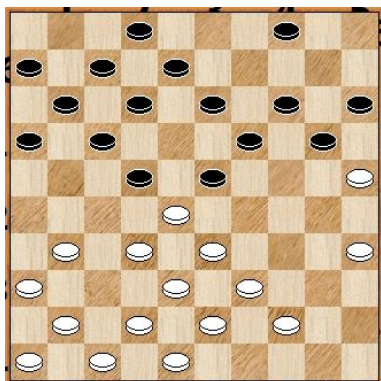


Waarom geen 16-21 (had ook op de vorige zet gekund), daar is de stand eigenlijk al op ingericht. Nu gaat zwart over naar een klassieke stand. [17...16-21 18.37-32 21-27

19.32x21 17x37 20.41x32 15-20 21.28x17 12x21 22.46-41 11-17 23.41-37 8-12] **18.37-32**
18-23 19.34-30 14-20 Hier was 15-20 ook goed mogelijk, zie variant. [19...15-20 20.41-
 37 13-18 21.46-41 9-13 22.30-24 20x29 23.33x24 19x30 24.28x10 4x15 25.35x24 22-28
 26.32x23 18x20]



20.30-25 De partijzet is goed speelbaar, net als 31-27 of 41-37, zie varianten met een
 gelijkwaardige stand. [20.31-27 22x31 21.36x27 20-25 22.41-37 25x34 23.39x30 15-20
 24.33-29 23x25 25.28-22 17x28 26.32x3 4-9 27.3x14 20x9 ; 20.41-37 13-18 21.46-41 20-24
 22.30-25 9-14 23.44-40 4-9 24.40-34 8-13 25.34-29 23x34 26.39x30 18-23 27.31-27 22x31
 28.36x27 13-18 29.41-36 9-13] **20...9-14**



21.39-34 Damblindheid, zullen we het maar noemen. Beter was natuurlijk 31-27, zie
 variant. [>21.31-27 22x31 22.36x27 13-18 23.41-36 20-24 24.36-31 (-0.00;-1.04/13) 17-
 22 25.28x17 12x21 26.47-41 21-26 27.35-30 26x28 28.33x13 24x35 29.13x24 4-9 30.24-19
 23-29 31.19x10 15x4 32.41-37 8-13 33.37-32 29-34 34.39x30 35x24 35.43-39] **21...23-29**
22.34x23 17-21 23.28x26 19x50 24.38-33 50x37 25.41x32 Ja, wat moet je met een schijf
 achter en een zwakke korte vleugel. **13-19 26.42-38 11-17 27.47-42 4-9 28.38-33 9-13**
29.42-38 20-24 30.43-39 7-11 31.46-41 13-18 32.31-27 24-30 33.35x22 17x46 0-2