

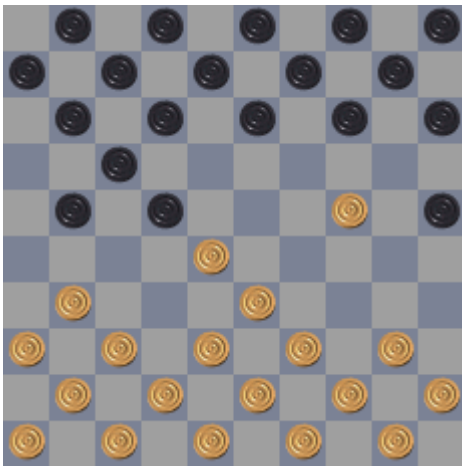
Wit: Adrie Koedoet Zwart: Hans van Hal Datum: 14 juli 2020 Uitslag: 0-2  
 Wedstrijd: 5<sup>e</sup> ronde zomercompetitie DCA 2020

Link: <https://toernooibase.kndb.nl/applet/oerterpapplet2.0/get/animatedgif/creategif.php?wed=1272247>

<https://lidraughts.org/natbr0CQ/black#82>

Leuke partij vanuit de 34-30 20-25 opening. Een kleine fout op zet 22 leidt tot een doorbraak, hierna loopt de partij uit.

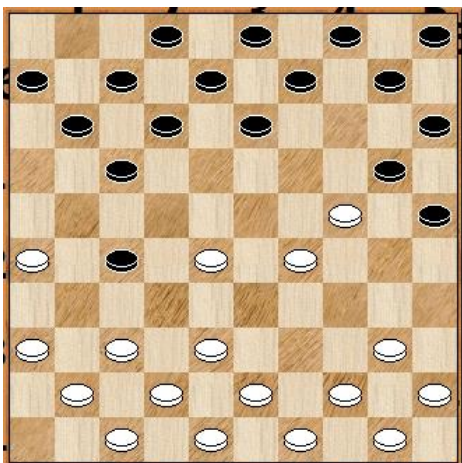
- 1.34-30 20-25 Een opening met wat beperkte mogelijkheden. Wel moedig dat wit al op de 2<sup>e</sup> zet in de aanval gaat!  
 2.30-24 19x30  
 3.35x24 18-22  
 4.32-28 16-21



Meestal volgt hier 31-26. Wit besluit anders.

- 5.37-32 11-16  
 6.41-37 7-11  
 7.31-26 1-7  
 8.46-41 14-20  
 9.33-29 22x33  
 10.39x28 21-27  
 11.32x21 16x27  
 12.38-32 27x38 Goede ruil met tempiwinst.

Denkmoment voor wit: 37-31 was ook een mogelijkheid. 37-32 kon niet ivm schijfwinst.  
 12.....17-21 13. 26x17 11x32 14. 32x21 13-19 15. 24x13 32x24 16. 41-37 9x18



13.42x33 9-14  
 14.37-32 4-9  
 15.43-38 11-16

Misschien had zwart hier al de aanval op 24 moeten inzetten. Deze aanval levert goede kansen op. Zie variant. Tot 11-16 besloten om de mogelijkheid te creëren die ook in de partij eruit komt.

**Variant:** 15...14-19 16.40-35 19x30 17.35x24 9-14 18.44-40 14-19 19.40-35 19x30 20.35x24 10-14 21.45-40 14-19 22.40-35 19x30 23.35x24 5-10 24.49-44 3-9 25.44-40 9-14 26.50-45 14-19 27.40-35 19x30 28.35x24 10-14 29.45-40 14-19 30.40-35 19x30 31.35x24 13-19 32.24x13 8x19 33.48-43 19-24 34.43-39 2-8 35.47-42 25-30 36.41-37 30-35 37.39-34 12-18 38.32-27 7-12 39.27-21 20-25 40.29x20 15x24 41.37-31 8-13 42.21-16 25-30 43.34x25 35-40 44.16x7 12x1

**16.36-31 14-19**

**17.40-35 19x30**

**18.35x24 9-14**

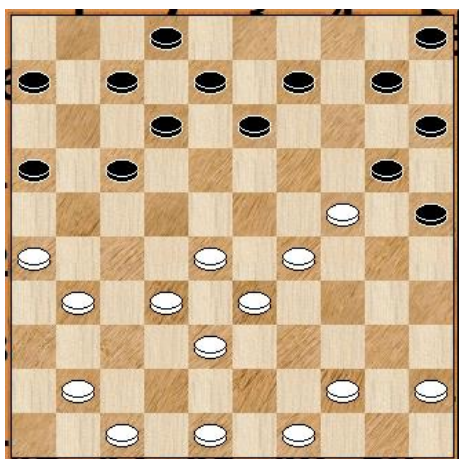
**19.44-40 14-19**

**20.40-35 19x30**

**21.35x24 3-9**

**22.50-44 9-14**

Hier gaat wit de fout in. Na 49-44 komt de doorbraak er niet in. Dit levert iets beter spel op voor zwart, onvoldoende voor winst. Zie variant:



**Variant:** 22.49-44 9-14 23.44-40 14-19 24.40-35 19x30 25.35x24 10-14 26.45-40 5-10 27.50-45 14-19 28.40-35 19x30 29.35x24 10-14 30.45-40 14-19 31.40-35 19x30 32.35x24 13-19 33.24x13 8x19 34.31-27 19-24 35.48-43 24-30 36.43-39 30-35 37.39-34 20-24 38.29x20 15x24 39.47-42 25-30 40.34x25 35-40 41.28-23 7-11 42.33-29 24x33 43.38x29 40-45 44.25-20 45-50 45.20-15 50-45 46.15-10 12-18 47.23x21 45x33 48.32-28 33x22 49.10-4 16x27 50.26-21 27x16 51.4x36

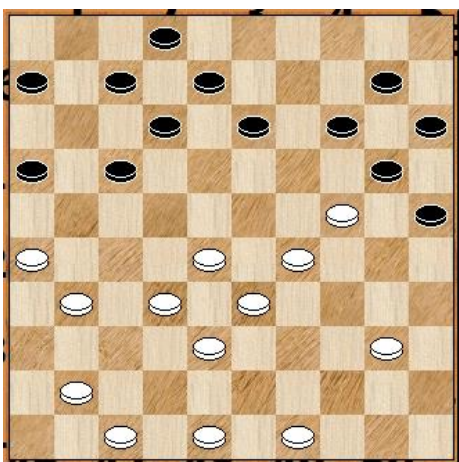
**23.44-40 14-19**

**24.40-35 19x30**

**25.35x24 10-14**

**26.45-40 5-10**

Zwart dreigt nu met een doorbraak naar 45. Deze is alleen nog met schijfverlies tegen te houden. Zie variant.



**Variant:** 27.31-27 7-11 28.49-44 17-21 29.26x17 11x31 30.41-36 31-37 31.32x41 12-17  
32.48-42 17-22 33.28x17 8-12 34.17x19 14x45 35.44-40 45x34 36.41-37 20x29 37.33x24

27.49-44                    Deze zet versnelt het einde.

27...                    17-22

28.28x17 12x21

29.26x17 8-12

30.17x19 14x45

31.32-28 20x29

32.33x24 10-14            Wit sputtert nog wat tegen, het mag allemaal niet meer baten.

33.28-23 14-20

34.23-19 20x29

35.19-14 15-20

36.38-33 20x9

37.33x24 45-50

38.44-40 50-33

0-2