

Wit: Adrie Koedoot Zwart: Frans de Jonge  
 Wedstrijd: 13<sup>e</sup> ronde zomercompetitie DCA 2020

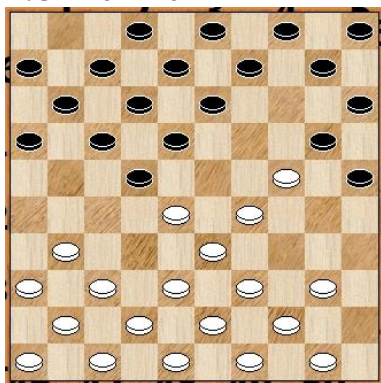
Datum: 30 september 2020 Uitslag: 0-2

Link: <https://toernooibase.kndb.nl/applet/oerterpapplet2.0/get/animatedgif/creategif.php?wed=1312671>

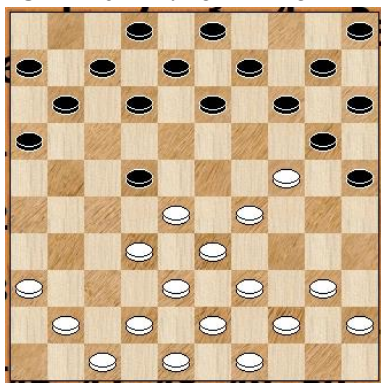
<https://lidraughts.org/@/A3KOE/tv>

Wit speelt weer de 34-30, 20-25 en 30-24 opening. Op zet 9 slaat wit verkeerd, hierdoor kan zwart schijf 24 gaan aanvallen. Zwart heeft immers 5 aanvallers en wit slechts 4 verdedigers en er is geen mogelijkheid om hieraan te ontkomen. Na de schijfwinst rondt zwart het bekwaam af.

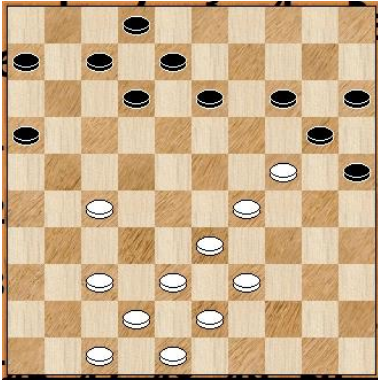
1.34-30 20-25 2.30-24 19x30 3.35x24 17-22 4.40-34 11-17 5.45-40 6-11 6.32-28 14-20  
 7.34-29 1-6



**8.37-32** Wit laat met deze zet de ontruiming van veld 18 toe, waarna zwart schijf 24 kan gaan aanvallen. Beter was bv 50-45 en daarna 31-26. [ 8.50-45 10-14 9.31-26 ] **8...22-27** Na het verkeerde slaan van wit gaat zwart schijf 24 onder vuur nemen en er zijn 5 aanvallers en slechts 4 verdedigers. **9.32x21** Als wit eerst 31x22 slaat dan is de stand houdbaar. [ 9.31x22 18x27 10.32x21 17x26 11.36-31 26x37 12.41x32 10-14 13.42-37 14-19 14.40-35 19x30 15.35x24 9-14 16.44-40 14-19 17.40-35 19x30 18.35x24 3-9 19.49-44 9-14 20.44-40 11-17 21.46-41 17-22 22.28x17 12x21 23.33-28 7-12 ] **17x37 10.41x32 10-14 11.50-45 4-10 12.46-41 18-22**



Veld 18 wordt vrijgemaakt en de stormloop op 24 kan beginnen. **13.28x17 11x22 14.41-37 14-19 15.40-35 19x30 16.35x24 10-14 17.44-40 14-19 18.40-35 19x30 19.35x24 5-10 20.49-44 10-14 21.44-40 14-19 22.40-35 19x30 23.35x24 9-14 24.45-40 3-9 25.32-27 22x31 26.36x27 14-19 27.40-35 19x30 28.35x24 9-14**



Schijfverlies is onvermijdelijk. 29.33-28 Wit heeft geen compensatie voor het schijfverlies en zwart speelt de partij netjes uit. 14-19 30.38-33 19x30 31.39-34 30x39 32.43x34 20-24 33.29x20 15x24 34.42-38 12-18 35.47-42 13-19 36.37-32 18-23 37.27-22 24-30 38.42-37 30x39 39.33x44 7-11 40.37-31 11-17 41.22x11 6x17 42.31-27 25-30 43.38-33 8-12 44.44-40 30-35 45.40-34 12-18 46.48-43 2-8 47.33-29 35-40 48.34x45 23x34 0-2